

## ¿Qué es el cáncer renal?

El cáncer de riñón o adenocarcinoma renal, es una enfermedad en la que se encuentran células malignas o cancerosas que se originan en el revestimiento de los túbulos del riñón, en la corteza renal. Los factores de riesgo incluyen fumar, algunas enfermedades genéticas y el mal uso de analgésicos por períodos prolongados, siendo más frecuente en la vejez.

## ¿Quiénes pueden acceder?

Personas de 15 años y más con diagnóstico o reaparición de cáncer renal.

## ¿Cuáles son las garantías de acceso?

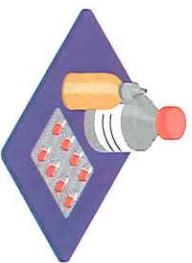
- Con confirmación diagnóstica tendrá acceso a etapificación y tratamiento.
- En tratamiento tendrá acceso a continuarlo.
- Con recidiva, tendrá acceso a tratamiento.

## ¿Dónde atenderse para hacer uso del AUGGE/GES?

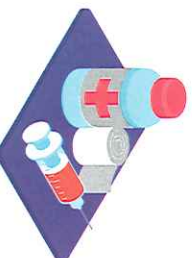
Personas beneficiarias del FONASA deben ingresar a través del centro de atención primaria donde se encuentran inscritas.

Personas beneficiarias de Isapre deben atenderse en los centros asistenciales que su aseguradora designe como prestador AUGGE/GES.

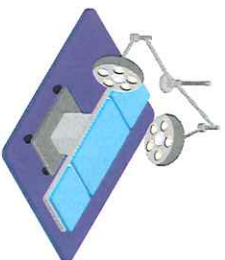
## ¿Qué beneficios incluye?



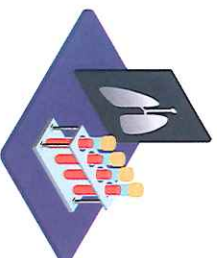
Medicamentos



Insuños



Cirugía



Exámenes

## ¿Cuál es el monto a pagar?

Fonasa A-B

0%

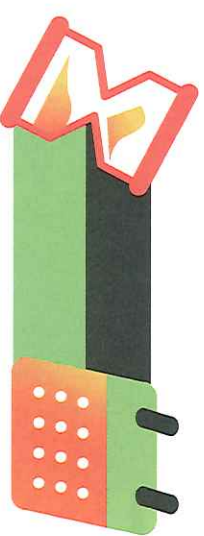
Fonasa C

10%

Fonasa D / Isapre

20%

## ¿Cuál es el tiempo máximo de espera?



Diagnóstico



Etapificación desde la confirmación

45 DÍAS

Tratamiento



Primario desde la indicación médica

30 DÍAS

Complementario desde la indicación médica

30 DÍAS

# INFORMESE

## Reclamo ante la Superintendencia de Salud

### Reclamo en línea

A través de [www.supersalud.gob.cl](http://www.supersalud.gob.cl).

### Atención presencial

Diríjase a Alameda 1449, Local 12, en Santiago o a cualquier otra de nuestras agencias a lo largo del país.

### Por correo

Envíe una carta por correo a la agencia de la Superintendencia de Salud más cercana a su domicilio.

[www.supersalud.gob.cl](http://www.supersalud.gob.cl)

Fono consulta:

600 - 836 - 9000

Síguenos en:



@SuperdeSaludChile



@SuperDeSalud



@superdesaludchile



### Arica

Avenida 18 de Septiembre N° 147

### Iquique

Serrano N° 145, Oficina 202, Edificio Econorte

### Antofagasta

Coquimbo N° 898

### Copiapó

Atacama N° 581, Oficina 204, Edificio Alcazar

### La Serena

Cordovez N° 588, Oficina 310

### Viña del Mar

Álvarez N° 646, Oficina 904

### Rancagua

Calle Coronel Santiago Bueras N° 218

### Talca

Uno Norte N° 963, Oficina 201

### Chillán

Arauco N° 405 oficina 510

### Concepción

Avenida Arturo Prat N° 390, oficina 506 (Edificio Neocentro)

### Temuco

Antonio Varas N° 979, Oficina 403

### Valdivia

Calle Caupolicán N° 364, Oficinas 1 y 2, Galería Benjamín

### Puerto Montt

Concepción N° 120, Oficinas 705 y 706

### Coyhaique

José de Moraleda N° 370 local 7

### Punta Arenas

Avenida Colón N° 825

Oficina Central: Alameda 1449, Local 12, Santiago, a pasos del Metro La Moneda

Horario de atención: Lunes a Jueves, 8:30 a 16:00 hrs. Viernes 8:30 a 15:00 hrs.

Regiones: Lunes a Viernes, 9:00 a 14:00 hrs.



## Cáncer

# Renal

## en personas de 15 años y más

